



BARDANE

APPEL À CANDIDATURES

(Re)dessine ton village !

**UN ÉVÉNEMENT POUR COMPRENDRE AUJOURD'HUI
ET IMAGINER DEMAIN**

**Vous êtes élu·e, agent·e, acteur·trice d'une association ,
d'une structure économique, sociale ou culturelle
sur un territoire rural et de montagne**

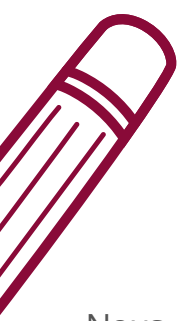
- **Vous avez la conviction qu'il faut apporter une réponse locale et collective aux enjeux actuels majeurs ?**
- **Vous pensez que chacun et chacune peut apporter son point de vue pour construire une vision globale du présent et de l'avenir du territoire ?**
- **Vous souhaitez proposer de nouveaux formats d'échange pour mobiliser les habitant·e-s et les parties prenantes du territoire ?**

Avec **"(Re)dessine ton village !"**, nous apportons sur le territoire l'événement qui rassemble, en s'appuyant sur l'intelligence collective et les contributions de toutes et tous pour construire un état des lieux et des perspectives en commun.



Candidatures
Prolongation jusqu'au 30 juin 2024





(Re)dessine ton village !

A L'ORIGINE DU PROJET

Nous sommes confrontés à une **crise écologique** sans précédent à laquelle s'ajoutent des **inégalités sociales** de plus en plus marquées, qui sont difficiles à appréhender à une échelle locale, un bassin de vie.

Convaincue que la **coopération est au cœur des solutions**, l'équipe de Bardane propose l'événement "(Re)dessine ton village!", conçu comme un format court, facile à mettre en oeuvre, adaptable et tous publics, organisé en plusieurs séquences laissant le temps à la réflexion et à la maturation des idées.

"(Re)dessine ton village!" est une **série d'ateliers participatifs et de sessions d'informations** qui s'appuie sur un dessin représentant le territoire sous toutes ses coutures, et vise à donner une **culture partagée** des différents enjeux aux élu·e·s, citoyen·ne·s et acteur·trice·s du territoire, à repérer et rassembler les énergies et compétences et faciliter leur mise en mouvement.

Il peut s'agir d'un premier pas dans une démarche ambitieuse de **transition du territoire** sur le long terme.



UN ÉVÉNEMENT QUI S'ADAPTE À VOS PRIORITÉS :



Mettre en lumière les dynamiques et le patrimoine du territoire



Comprendre l'urgence écologique et sociale



Identifier les enjeux majeurs et les risques sur le territoire



Imaginer des perspectives enthousiastes



Favoriser les échanges et les nuances



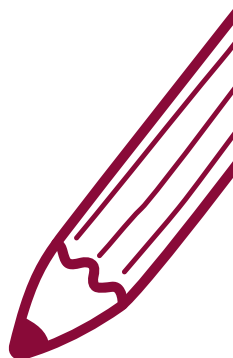
Impulser et soutenir une dynamique collective



Faire émerger un plan d'actions partagé



Encourager le pouvoir d'agir localement



(Re)dessine ton village !

UNE TRAME DE PROGRAMME À AFFINER ENSEMBLE

Week end 1

Développer une vision commune et libérer l'imaginaire

Ce premier temps vise à s'inspirer d'initiatives menées sur d'autres territoires et à définir les ingrédients de la transformation. Il consiste aussi à partager les regards et idées sur le territoire et surtout à proposer des espaces de concertation et de co-construction de projets collectifs pour répondre aux enjeux écologiques et sociaux du territoire.

Un mois d'intervalle

Prendre le temps de mûrir la réflexion et la coopération

A l'issue de l'atelier, Bardane réalise une synthèse de la vision commune et des propositions émises. Cette phase de décantation laisse le temps aux habitants et élus de s'approprier tout ce qui s'est passé pendant ces ateliers participatifs et de commencer à se projeter dans leur réalisation, pour préparer le temps suivant.

Week end 2

Trier, valider et lancer les actions

Ce troisième temps vise à valider collectivement la vision commune et à étudier la faisabilité des actions proposées, les prioriser, les affiner et les planifier dans le temps voire les budgétiser, et à valider l'engagement des parties pour leur réalisation, et à préparer les premiers petits pas pour amorcer la démarche

Pour faciliter les échanges autour d'enjeux **complexes** du territoire, nous faisons appel à une fresque, un dessin **simple qui représente toutes les facettes de la société**



- ➔ Une **fresque** inspirée d'une œuvre du XIVe siècle, réalisée à Sienna par Lorenzetti, modernisée par Julien Dossier
- ➔ Des éléments et scènes de vie **concrets** pour se projeter facilement dans un avenir souhaitable
- ➔ Une mise en lumière des **convergences** entre les sujets de société, le territoire et ses habitant-e-s



RETOUR SUR L'ÉDITION PILOTE

INTITULÉE 'LES ATELIERS DE LA TRANSITION'
SABLONS, ISÈRE, JUILLET 2022



La mairie de Sablons



La communauté de communes
d'Entre Bièvre et Rhône (EBER)



L'agence de l'énergie
de l'Isère



12 à 15

participants à
chaque atelier,
dont les élus de
plusieurs
communes
voisines

Plus de 50
participants au
total

SÉCURITÉ
ROUTIÈRE

GESTION DE
L'EAU

BIODIVERSITÉ

AGRICULTURE ET
ALIMENTATION

LOISIRS ET
CONVIVIALITÉ

L'EXPÉRIENCE VÉCUE PAR LES PARTICIPANTS

« C'est très positif d'échanger comme ça avec les habitants, c'est un format à dupliquer sur le territoire pour qu'élus et habitants puissent échanger et que les habitants sachent que les élus sont à leur écoute »

Axel (VP Transition Ecologique à la CC EBER)

« Contente de la dynamique et des rencontres que je n'avais pas trouvées par ailleurs. L'accès aux élus est plus facile dans les villages que dans les villes et avec ce type d'atelier on se sent important en tant qu'habitant. »

Marie (habitante)

« Le lien entre l'interco et la municipalité était très positif. Maintenant il faut poursuivre en créant une dynamique avec tous les acteurs. »

Clément (habitant)

le dauphiné libéré

Les ateliers de la transition arrivent dans la commune

Le Dauphiné Libéré

L'association Bardane, qui accompagne les transitions sociales et environnementales dans la région Auvergne Rhône-Alpes, est à l'origine du concept des Ateliers de la transition. Cette initiative répond à trois objectifs : mobiliser, comprendre et agir pour construire la résilience des territoires ruraux. Sablons est la première à se saisir de ce format innovant de réflexion sur le territoire et devient donc la commune pilote des Ateliers de la transition.



Une initiative soutenue par la
Fondation Terre Solidaire

(Re)dessine ton village !

MODALITÉS DE L'APPEL À CANDIDATURES

QUI PEUT CANDIDATER ?

- Communes
- Communauté de communes
- Structure d'animation territoriale (centres sociaux, MJC, associations et collectifs citoyens ...)
- Autres structures ayant un ancrage territorial fort situées en ruralité en région Auvergne Rhône Alpes.

Nous entendons par ruralité les communes de moins de 3500 habitants dans un territoire à dominante rurale, que ce soit en campagne ou en montagne.

Les ingrédients clés à réunir pour s'engager dans (Re)dessine ton village !

- L'envie de faire bouger le territoire en impliquant les acteurs locaux et les habitants dans une démarche collective
- Une équipe d'au moins 2 personnes disponibles sur la période de préparation et d'organisation
- Un budget dédié pour l'événement

NOTRE ACCOMPAGNEMENT DANS LA DÉMARCHE

Une équipe

- Un référent dédié
- Un binôme d'animateurs pendant l'événement

Des temps de préparation

- Une réunion de lancement dans votre commune, pour découvrir le territoire, fixer le calendrier et les grandes lignes de l'événement
- Une visio intermédiaire de préparation des éléments de communication
- Une réunion de finalisation du programme et des modalités de l'événement

Des outils

- Supports de communication
- Un espace de documentation partagé



MODALITÉS FINANCIÈRES

Pour organiser l'événement, une participation financière comprise entre **1000 et 3000 € TTC** est demandée à la structure porteuse.

Le montant précis dépendra des modalités d'intervention choisies.

Ce dispositif peut être éligible à des financements (Fonds Vert ou des financements thématiques) pour maîtriser la part de co-financement par la commune.

Le déploiement de "(Re)dessine ton village" est co-financé par le Fonds de Développement de la Vie Associative - Projets Innovants (FDVA - région AURA), qui permet de couvrir des frais généraux, logistiques et d'ingénierie pédagogique

(Re)dessine ton village !

COMMENT CANDIDATER ?

Calendrier

CANDIDATURES

au fil de l'eau jusqu'au 30 juin

ANALYSE DES DOSSIERS

dans les 3 semaines suivant la réception du dossier
(des entretiens d'approfondissement pourront être organisés en visio sur cette période)

LANCEMENT DU PROJET

au plus tard 1 mois après la candidature

PREPARATION ET ORGANISATION

environ 2 à 3 mois de préparation

(RE)DESSINE TON VILLAGE !

WE 1 - un mois d'intervalle - WE2
doit être terminé avant décembre 2024

Pour candidater, il vous suffit de compléter le formulaire suivant et de nous l'envoyer à

...

Formulaire de candidature

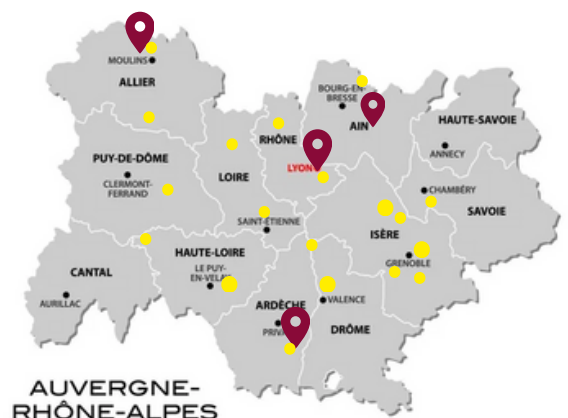


**(RE)DESSINE
TON
VILLAGE !**

L'ASSOCIATION

Bardane est une association qui accompagne la **transition** sociale et environnementale pour dynamiser les **territoires ruraux** et renforcer la résilience locale.

Créée en 2020 à Lyon, l'association rayonne sur la région Auvergne-Rhône-Alpes, avec des ancrages forts dans l'Ain, l'Allier, le Rhône et l'Ardèche.



 Lieux d'ancrage de Bardane

 Territoires d'intervention depuis 2020

L'ÉQUIPE DE (RE)DESSINE TON VILLAGE !



Florence
Riesser



Nicolas
Teulade



Lydia
Thiérus



Anne-Sophie
Sirgue



BARDANE